



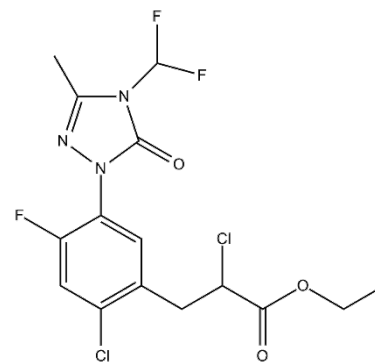
QuickSilver^{MC}

Herbicide

Le maître de la mousse

L'herbicide **QuickSilver** permet la suppression efficace du bryum d'argent dans les graminées à gazon. Sa matière active, le carfentrazone-éthyle, agit par contact et produit ainsi des effets rapidement visibles tout en offrant l'avantage d'une activité résiduelle minimale, ce qui permet de ressemer après un court délai (24 heures).

De plus, **QuickSilver** a été soigneusement formulé pour être doux pour votre gazon de grande valeur et il s'applique sans risque à tout moment dans la saison. Grâce à son taux d'utilisation flexible, il peut facilement être incorporé dans n'importe quel programme de pulvérisation, vous permettant de briser le cycle de développement des mousses.



Matière active

Carfentrazone-éthyle 224 g/L

Groupe d'herbicide

Groupe 14

Formule

Concentré émulsifiable

Phytomobilité

Contact

Format de l'emballage

4 x 237 ml



Solution éprouvée

Doux pour le gazon

Ressemez après 24 h

Photo: Dr. Fred Yelverton, NCSU

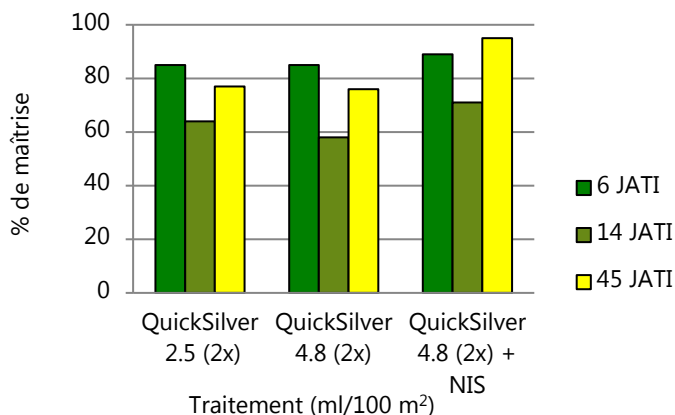
www.belchimturf.ca

Grover 647 225 8035 paul.grotier@belchim.com
BJ 416 457 7785 billyjoe.carey@belchim.com
Big Bear 519 820 8929 barry.johnson@belchim.com



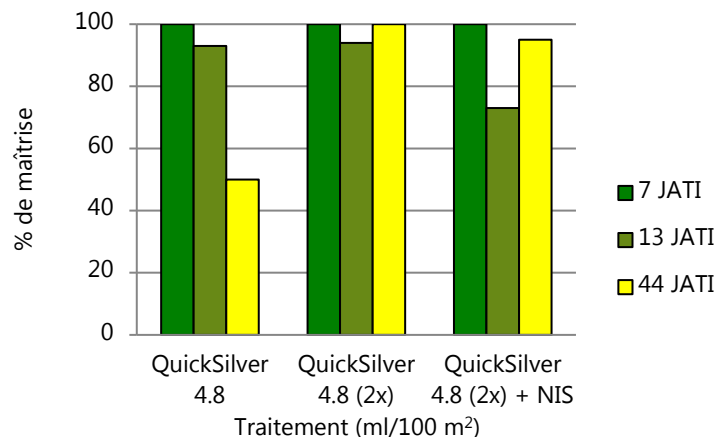
BELCHIM
TURF PROTECTION CANADA

Verts d'agrostide



F. Yelverton, Ph.D. 2003, North Carolina State University
Applications initiales faites le 24 juillet et séquentielles faites le 6 août

Tertres d'agrostide



F. Yelverton, Ph.D. 2005, North Carolina State University
Applications initiales faites le 12 juillet et séquentielles faites le 25 juillet

Renseignements sur l'application de Quicksilver

Maladies maîtrisées	Dose recommandée (aux 100 m ²)	Intervalle d'application (jours)	Volume d'eau (aux 100 m ²)
Bryum d'argent (verts et tertres)	1,46 – 4,9 ml	14	8 L

- Appliquer pendant que le gazon et la mousse sont en croissance active pour permettre à l'agrostide d'empiéter sur la mousse affaiblie. Quicksilver est plus efficace lorsqu'il est appliqué sur des tissus photosynthétiques, donc s'assurer que la mousse est verte (et hydratée).
- En cas de forte pression, utiliser la dose élevée sur l'étiquette : 4,9 ml/100 m² pour les deux premières applications.
- Applications d'entretien : 1,46 à 2,45 ml/100 m². La recherche a démontré une bonne efficacité avec deux applications de Quicksilver par semaine avec 2,5 ml/100 m² tout au long de la saison de croissance.
- Quicksilver est un herbicide de contact, la couverture donc est importante :
 - Appliquer avec 8 L d'eau/100 m² (2 gal. /1000 pi²)
 - L'ajout d'un tensioactif non ionique (NIS) à raison de 0,25% v/v peut augmenter l'efficacité (voir ci-dessus)

Pratiques culturales et sursemis

- Proper cultural practices such as fertility, irrigation and mowing heights are essential in managing Silvery thread moss. Ideally, apply QuickSilver 7 days after cultural practices that manipulate the canopy and can spread moss (aerification, verticutting, etc.)
- Quicksilver peut être appliqué à l'agrostide stolonifère 7 jours ou plus après la levée.
- Les surfaces traitées avec Quicksilver peuvent être ensemencées ou surensemencées un jour après l'application.
- Pour favoriser les populations d'agrostide, procéder à un sursemis après l'application de Quicksilver.

Couverture par caisse de Quicksilver

Dose recommandée (aux 100 m ²)	1 bidon (237 ml)	1 Caisse (4 x 237 ml)
2,45 ml	2,4 acres	9,6 acres
4,9 ml	1,2 acres	4,8 acres

Toujours lire les directives de l'étiquette.
Quicksilver est une marque déposée de FMC Corporation.