

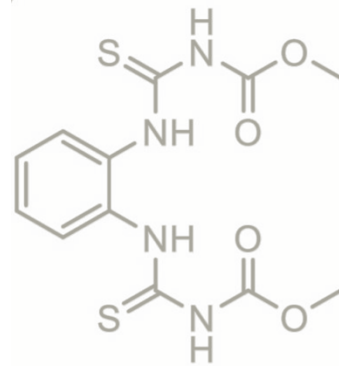


# Renovo<sup>MC</sup>

## Solution systémique multi-usages

**Renovo<sup>MC</sup>**, avec la matière active thiophanate-méthyl (TPM), procure une maîtrise préventive et curative de certaines des maladies du gazon les plus tenaces en utilisant un mode d'action exclusif, qu'aucun autre fongicide au Canada ne possède.

Ces caractéristiques uniques font de **Renovo** un outil idéal pour la gestion des maladies et de la résistance. La conservation des familles chimiques limitées dont dispose notre industrie n'a jamais été aussi importante avec la perte récente de l'iprodione. Heureusement, la récente décision de réévaluation de l'ARLA concernant le TPM garantit que **Renovo** sera encore offert pendant de nombreuses années.



- **L'alternative idéale à l'iprodione**
- **Fongicide exclusif du groupe 1**
- **Maîtrise à large spectre des maladies**
- **Propriétés préventives et curatives**

### Matière active

Thiophanate-méthyl 500 g m.a./ L

### Groupe de fongicide

Groupe 1 - MBC

### Formule

Suspension concentrée

### Phytomobilité

Mobilité dans le xylème

### Conditionnement

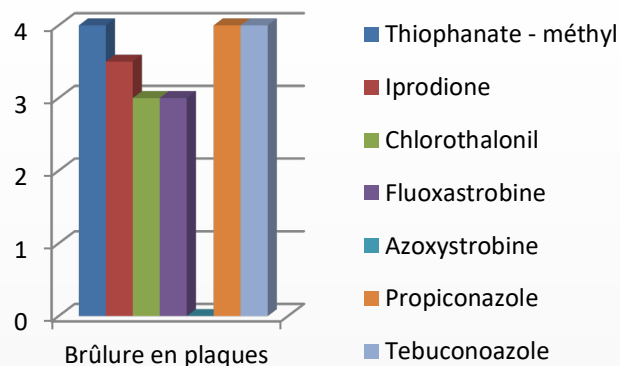
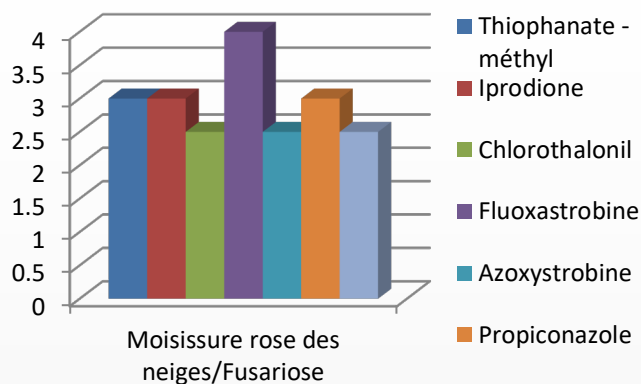
2 x 10 L

[www.belchimturf.ca](http://www.belchimturf.ca)

Grover 647 225 8035 paul.grotier@belchim.com  
BJ 416 457 7785 billyjoe.carey@belchim.com  
Big Bear 519 820 8929 barry.johnson@belchim.com



**BELCHIM**  
TURF PROTECTION CANADA



### Chemical Control of Turfgrass Diseases 2020. (Vincelli, Clarke, Koch, Munshaw)

Systeme d'évaluation de l'efficacité des fongicides

4 = Bonne à excellente maîtrise démontrée avec constance dans des expériences publiées.

3 = Bonne à excellente maîtrise démontrée dans la plupart des cas.

2 = Moyenne à bonne maîtrise dans la plupart des cas.

### Résumé de l'étiquette de Renovo

Maladies maîtrisées	Dose (/100 m <sup>2</sup> )	Intervalle d'application (jours)	Volume d'eau (/100 m <sup>2</sup> )
Brûlure en plaques	35 – 42	10 – 14	8 L
Plaque brune	42 – 84	7	8 L
Moississure rose des neiges	175 – 245	Appliquer une seule fois à la fin de l'automne	8 L

### Forte activité systémique et résistance au délavage

Le fongicide Renovo est absorbé par les racines, la couronne et les feuilles et est translocalisé par l'entremise du xylème afin de protéger l'intégralité de la plante, de l'intérieur vers l'extérieur. Son activité systémique crée une barrière contre les maladies et protège les pousses actuelles et futures contre l'infection. Une fois que la solution pulvérisée a séché sur la plante, elle ne peut être délavée et assure une protection complète.

### Couverture d'une caisse de Renovo

Dose recommandée (/100 m <sup>2</sup> )	1 bidon (10 L)	1 caisse (2 x 10 L)
42 ml	5,9 acres	11,8 acres
84 ml	2,95 acres	5,9 acres
175 ml	1,4 acres	2,8 acres
245 ml	1,0 acre	2,0 acres

Toujours lire et suivre les directives de l'étiquette.  
RENOVO est une marque de commerce de Nippon Soda Co.

