

Protection printanière intégrale

Le printemps est une période importante sur le terrain de golf. Vous travaillez d'arrache-pied pour ouvrir le terrain et commencez à conditionner le gazon en prévision des stress à venir en cours de saison. Les conditions fraîches et humides qui prévalent généralement à cette période de l'année sont idéales pour le développement de plusieurs pathogènes du gazon. Les maladies foliaires telles que la moisissure rose des neiges/plaque nivéale, les taches foliaires ou l'anthraxose peuvent être bien visibles, tandis que certains pathogènes affectant les racines, comme le piétin-échaudage, la plaque estivale, le dysfonctionnement racinaire pythien ou le pourridié pythien, se développent sous la surface et pourraient ne pas être visibles avant les premiers stress saisonniers.



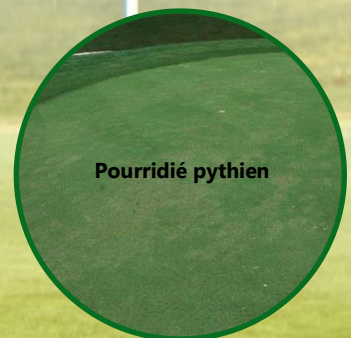
Piétin-échaudage du gazon



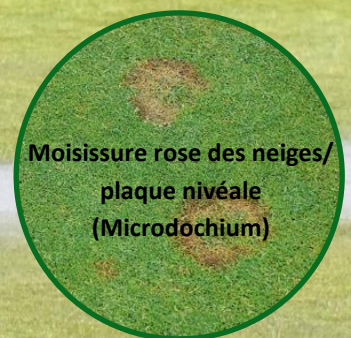
Dysfonctionnement
racinaire pythien



Plaque estivale



Pourridié pythien



Moisissure rose des neiges/
plaque nivéale
(Microdochium)

Pour plus d'information veuillez contacter:

Paul Grotier (647) 225-8035

paul.grotier@belchim.com



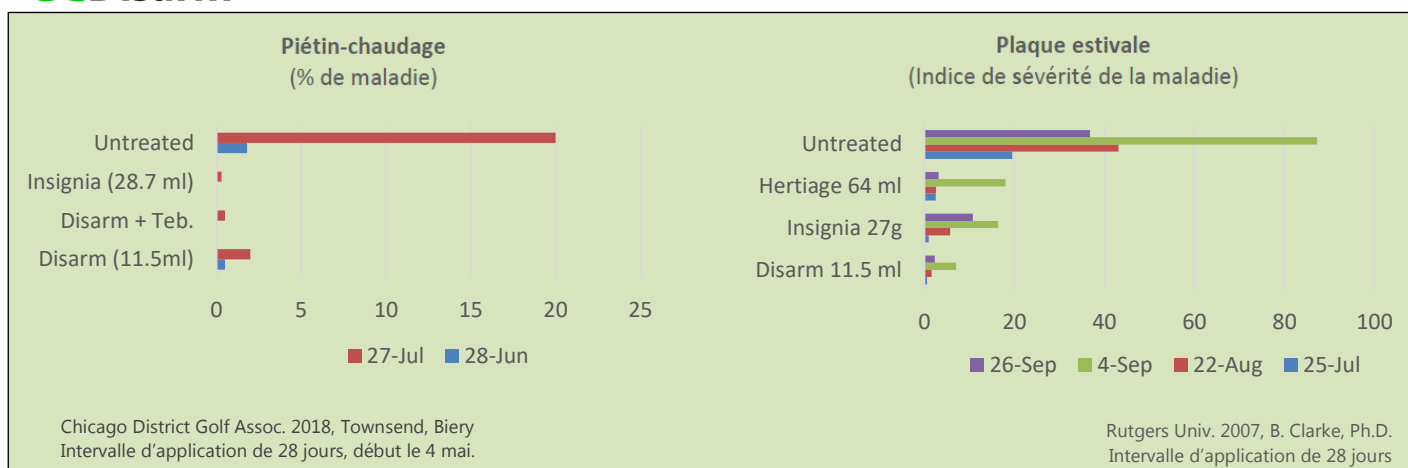
Ce printemps, ne laissez rien au hasard

Ne laissez pas le hasard décider du succès de vos applications préventives : utilisez la combinaison de fongicides **Disarm** et **Segway**, une solution abordable couvrant un large éventail de pathogènes problématiques dans le gazon au printemps. Profitez d'une maîtrise intégrale pour être fin prêt pour le jeu, peu importe que ce Mère Nature mettra sur la table.

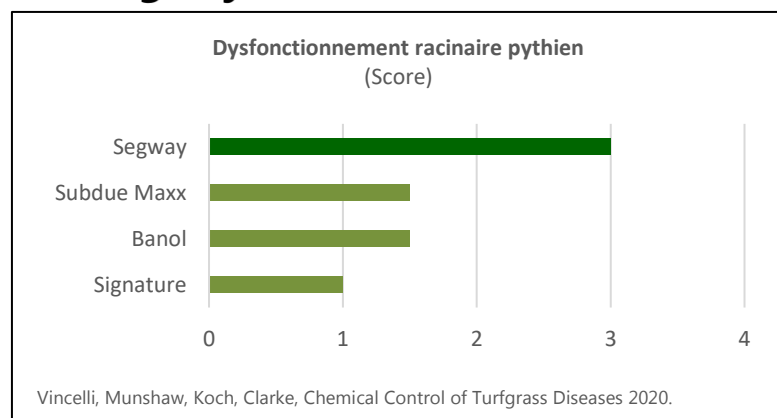
Recette printanière

Produit	Matière active	Dose (ml/100 m ²)	Volume d'eau	Moment du traitement	Pour traiter (1 acre)
Disarm	Fluoxastrobin	11,5	Cibler la zone racinaire avec 12-16 L/100 m ² ou faire suivre immédiatement d'une irrigation de 0,125 po.	Appliquer au printemps lorsque la température du sol à 5 cm atteint 12,5-18 °C	465 ml
Segway	Cyazofamid	14,3-26,6			579 ml - 1,076 ml

Disarm



Segway



Maladies printanières	Supprimées par
Piétin-échaudage du gazon Plaque estivale Moisissure rose des neiges Anthracnose Taches foliaires et fonte helminthosporienne Brûlure en plaques	Disarm
Dysfonctionnement racinaire pythien Fonte des semis causée par Pythium	Segway

Segway est une marque déposée d'Ishihara Sangyo Kaisha Ltds. Disarm est une marque de commerce de FMC Corporation ou d'une société affiliée. Toutes les autres marques déposées sont la propriété de leurs sociétés respectives.

www.belchimgazon.ca

Lisez et suivez toujours les instructions sur l'étiquette

BELCHIM
TURF PROTECTION CANADA